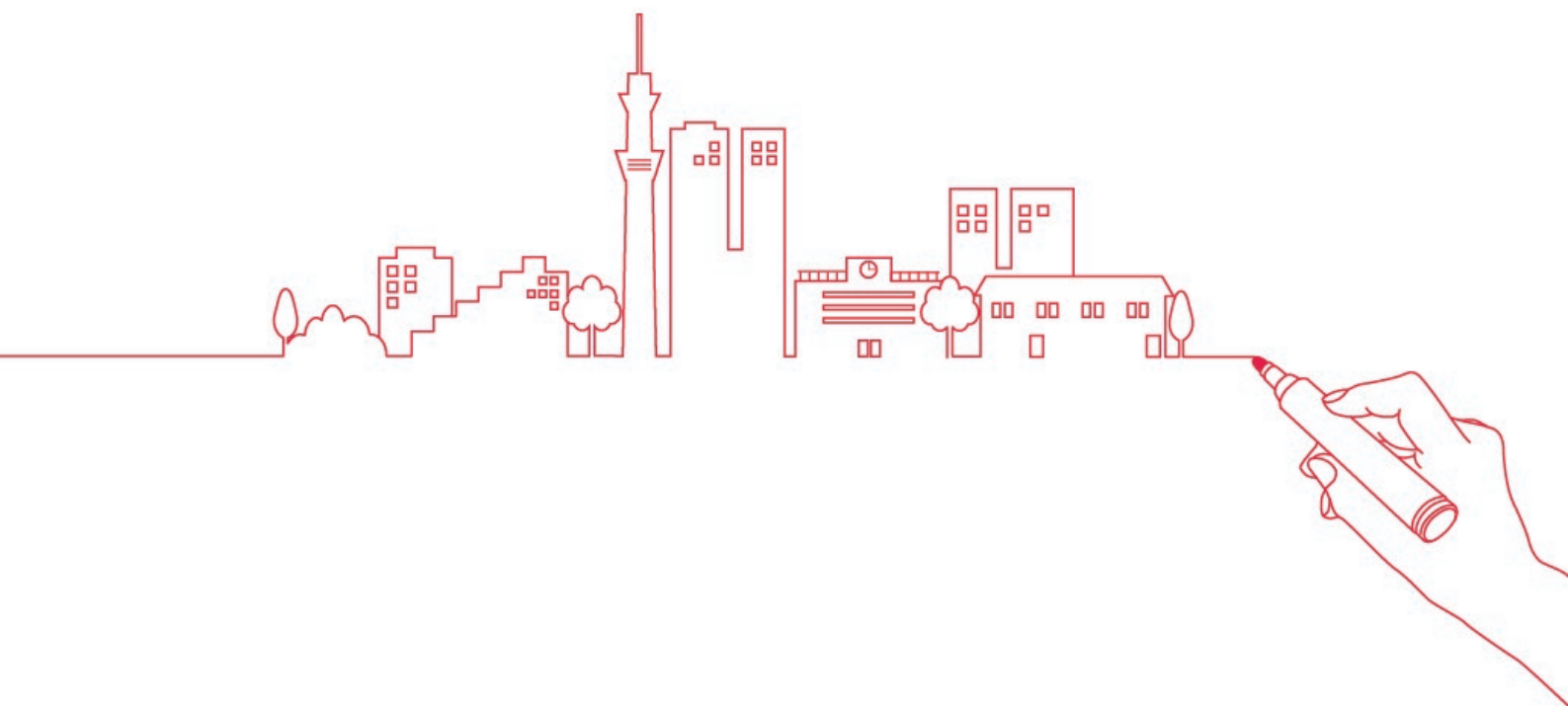


お客様の“夢”をカタチに



# 私たちがめざすのは、 西日本のベストパートナー

共同印刷グループの総合力を生かし、  
西日本に密着した企業をめざします。

私たち共同印刷西日本株式会社は、お客さまの夢を現実にします。  
一世紀を超える共同印刷株式会社の歴史で培ったノウハウと、60年にわたる西日本で培ったノウハウを、  
共同印刷西日本株式会社は、しっかりと受け継ぎます。私たちに夢を語ってください。



## 信頼される安心

まもる



私たちがこだわるのは  
世界標準のセキュリティ。

セキュリティ体制

徹底した品質管理体制

各種認証取得

## 確かな“きずな”

つなげる



営業を中心にあらゆる部門が  
総合的にサポート。

営業

企画

システム

品質保証

技術

製造

## TOP MESSAGE

## お客さまとともに 新しい価値を 創りあげる。

私たち共同印刷西日本株式会社は、より地域に根ざした事業展開を図るため、共同印刷株式会社西日本事業本部と近畿共同印刷株式会社を統合して設立されました。それ以来、共同印刷が創業から120年間培ってきた技術力と地域特性を生かしながら、印刷を核とした各種ソリューションを提供してまいりました。

しかしながら、急速なテクノロジーの進化によって、生活様式のあらゆる場面でパラダイムシフトが起こりつつあります。私たちが提供するサービスもその変化に追いついていかなければなりません。

共同印刷西日本は、柔軟な発想力・企画力・技術力を結集して、お客さまと手を取り合い、ともに新しい価値を創りあげることをお約束いたします。

皆さまの“夢”をカタチにすることが私たちの使命です。

共同印刷西日本株式会社  
代表取締役社長

### 江尻 敏也



## 夢をカタチに

かなえる



さまざまなサービスで  
お客さまのご要望を実現。

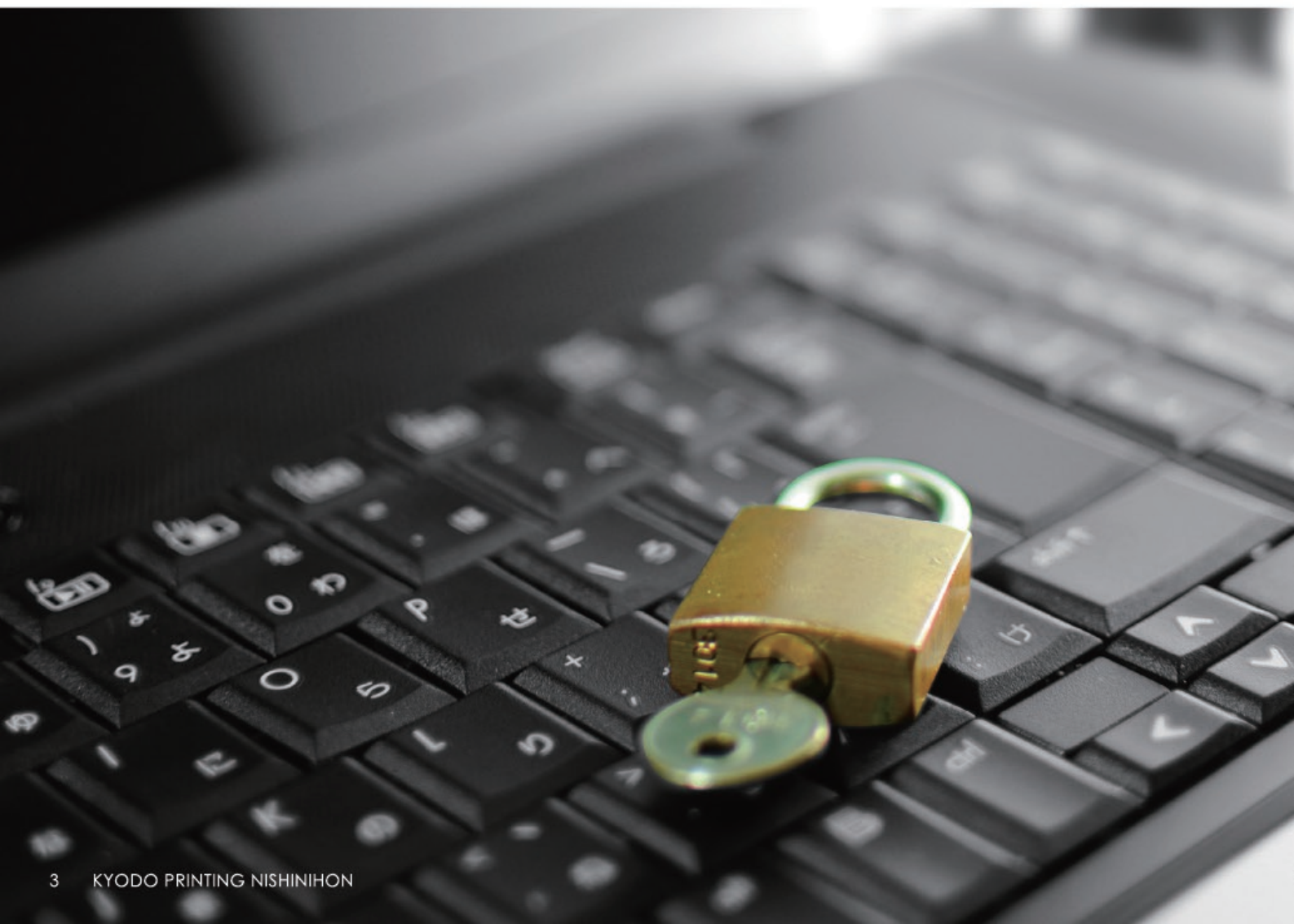
プランニング

マネジメント

クリエイティブ

信頼される安心

まもる

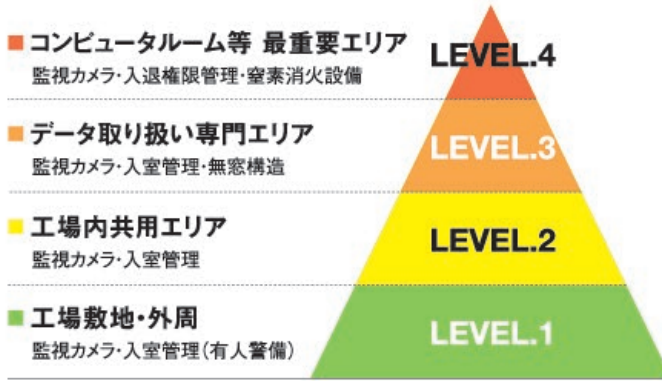


# 安心・安全をお届けする 世界標準のセキュリティ

ビジネスや暮らしの中で情報を伝えるツールは、お客さまの大切な情報を守るため、求められるセキュリティ基準が年々高まっています。

私たちは、ISMS (情報セキュリティマネジメントシステム) 認証・プライバシーマーク・環境マネジメントシステムなどを取得し、「設備」「人」「体制」すべてにわたって高度なセキュリティ体制を確立。徹底した品質保証で、「安心・安全」をお届けします。

## 京都工場のセキュリティ体制



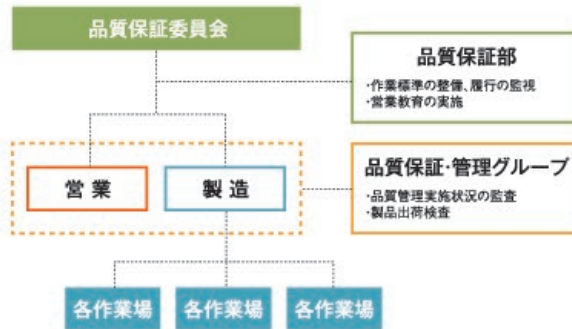
京都工場

京都工場では作業エリアをレベル別に4種類に分類し、レベルに応じた防犯・防災体制、セキュリティ管理体制を整えています。

## 品質保証体制

### 組織全体で取り組む 徹底した品質管理

当社では、「品質保証委員会」を設置。営業・製造のすべてにわたって、品質保証委員会の品質管理に基づく、高品質な製品を確実に提供する「仕組みづくり」および「品質監督」を行う組織体制を整えています。



### 共同印刷グループ 各種認証取得 事業所一覧 (2024年10月1日現在)

<b>ISO9001</b> ▶ 鶴ヶ島工場 ▶ 川島ソリューションセンター ▶ 小田原工場 ▶ 相模原工場 ▶ 和歌山工場 ▶ KYODO PRINTING(VIETNAM)CO.LTD. ▶ PT. Arisu Graphic Prima [Surabaya]	<b>ISO14001</b> ▶ 共同印刷(株) ※共同事業者として、(株)コスモグラフィック、共同印刷メディアプロダクト(株)、デジタルカタバロト(株)、共同印刷西日本(株)、常盤共同印刷(株)、共同NPIパッケージ(株)、共同物流(株)、TOMOWEL ビジネスパートナー(株)、共同印刷ビジネスソリューションズ(株)が認証範囲に含まれます。 ▶ PT. Arisu Graphic Prima [Surabaya]	<b>BCMS / ISO22301</b> ▶ 共同印刷(株) ▶ ビジネスメディア事業部(小石川オフィス) ▶ 鶴ヶ島工場 ▶ 川島ソリューションセンター <b>プライバシーマーク</b> ▶ 共同印刷(株) ▶ (株)コスモグラフィック ▶ 共同印刷メディアプロダクト(株) ▶ 共同印刷西日本(株) ▶ 共同物流(株) ▶ 共同印刷ビジネスソリューションズ(株)	<b>FSC®COC認証 FSC®C007665</b> ▶ 共同印刷(株)本社オフィス(小石川) ▶ 鶴ヶ島工場 ▶ 川島ソリューションセンター ▶ 守谷工場 ▶ 小田原工場 ▶ 共同印刷メディアプロダクト(株) (委託先工場として登録) ▶ 共同NPIパッケージ(株) <b>ハラール認証</b> ▶ KYODO PRINTING(VIETNAM)CO.LTD. ▶ PT. Arisu Graphic Prima [Surabaya, Karawang]	<b>ISO15378</b> ▶ 守谷工場 ▶ KYODO PRINTING(VIETNAM)CO.LTD. <b>ISO45001</b> ▶ PT. Arisu Graphic Prima [Surabaya] <b>BRC Issue 6</b> ▶ PT. Arisu Graphic Prima [Surabaya, Karawang] <b>医薬品卸売販売業 第30048号</b> <b>医薬部外品製造業 11D2200232</b> <b>化粧品製造業 11CZ200383</b> ▶ 共同物流(株)
<b>FSSC22000 / ISO22000</b> ▶ 守谷工場	<b>ISMS / ISO27001</b> ▶ 鶴ヶ島工場 ▶ 川島ソリューションセンター ▶ 京都工場[共同印刷西日本(株)]			

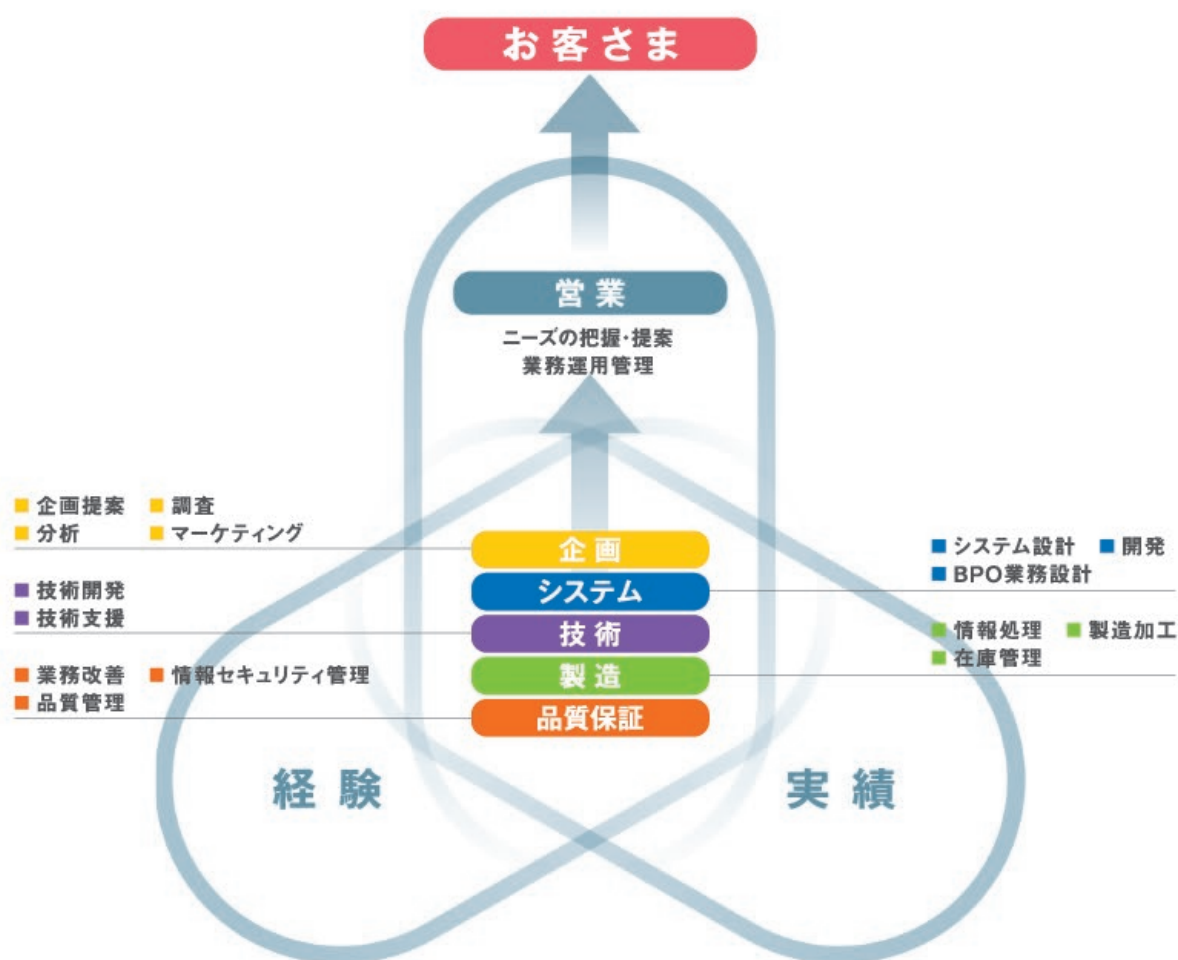
確かな”きずな“

つなげる



## 夢をかなえる総合力

共同印刷西日本には120余年にわたってお客さまと築き上げたノウハウと、当社ならではの技術があります。こうしたノウハウ、技術を営業・企画・システム・技術・製造が一体となって融合させ、お客さまが求める最適なお提案を実現させます。お客さまが実現させたい「ひとつ先の夢」を叶える。それが私たちのモットーです。永年にわたって多くの業界との接点を持つ当社ならではの強みがここにあります。



### 主な事業内容

#### ソリューション事業

##### ▶ BPOサービス



#### プロダクト事業

##### ▶ セキュリティメディア



##### ▶ コミュニケーションメディア



かなえる  
夢をカタチに





# 夢をカタチにするラインナップ

共同印刷西日本のサービスラインナップは、印刷物だけではありません。  
印刷事業をコアにデータプリント業務、データ処理業務、システムソリューション、  
コールセンター業務、そしてバックオフィス業務までの  
幅広いラインナップで、お客さまのニーズにお応えします。  
当社は、お客さまの「業務改善」「業務効率化」「業務拡大」に貢献し、  
お客さまとともに未来を広げます。



地域・社会とお客さまをつなぐ、さまざまなサービス

BPOソリューションサービス

IDカード発行ソリューション

PODサービス

通知書発送サービス

医療機関向けソリューション

CRMソリューション

自治体アウトソーシング

学校・教育向けソリューション

Webサイト構築ソリューション

## BPOソリューションサービス

### データプリントのノウハウを核に、最適な業務設計と業務効率化をサポート

永年培ったノウハウを持つデータプリント業務を核に、各種通知書発送に関連するバックオフィス機能、データ処理機能、コールセンター機能、システムソリューション機能といったリソースを組み合わせ、最適な業務設計とソリューションをご提案します。お客さまの負担となっている業務の効率化、コア業務へのリソース集中を可能にし、戦略的経営をサポートします。

#### システムソリューションサービス

- ▶ データベース構築
- ▶ ネットワーク構築
- ▶ システム開発
- ▶ 納品用データ作成



#### バックオフィスサービス

- ▶ 集荷
- ▶ ナンバリング
- ▶ 開封・仕分け
- ▶ 書類不備確認
- ▶ 原本保管・納品



#### データプリントサービス



#### コールセンターサービス

- ▶ インバウンド
- ▶ アウトバウンド
- ▶ 対応履歴報告



#### データ処理サービス

- ▶ データエントリー  
・パンチ入力  
・OCR読み取り  
・バーコード読み取り
- ▶ スキャニング
- ▶ データメンテナンス



- ▶ 帳票設計
- ▶ 各種印刷物製造
- ▶ 印字プログラム開発
- ▶ データプリント
- ▶ 封入封緘
- ▶ 発送

#### システムソリューションサービス

ビジネスプロセスを効率化するシステム構築から、顧客データのメンテナンスまで、システム開発・運用サービスをご提供します。また、印刷データをもとにしたPDFファイル作成やCD-ROM制作など、お客さまのさまざまなご要望にお応えします。

#### データプリントサービス

顧客情報などのデータを専用プログラムで編集し、帳票への印字、各種加工、発送までをワンストップでご提供します。また、連続高速プリンタのBCP(事業継続計画)対応・多品種・少ロット・短納期ニーズにお応えする、POD(プリント・オンデマンド)サービスを行っています。

#### コールセンターサービス

ユーザーからのお問い合わせ対応やフォローコールなどに、迅速かつ質の高いサービスでお応えします。

#### バックオフィスサービス

ユーザーとのコミュニケーションで発生する通知物作成や、申込書などの返信受付業務、データエントリーなど、大量の個人情報取り扱い業務を一括受託。お客さまのオペレーション業務負担を軽減するワンストップサービスをご提供します。

#### データ処理サービス

データ入力専用端末を使用し、お客さまからお預かりしたデータの専用入力方式とチェックプログラムを作成。膨大なユーザー情報を、スピーディーかつ正確にデータ化します。優れた帳票デザインにより、回収した帳票の効率的なデータ処理を行うことができ、お客さまのニーズに合った、最適な入力業務を実現します。さらに、これまでの入力コストをアウトソーシングによって削減することが可能になります。

## 通知書発送サービス

### 通知物の作成から発送まで一括受託

お客さまに代わり、請求書や明細書などの通知物の発行・発送を行うアウトソーシングサービスをご提供しております。事務処理負担の軽減はもちろん、業務の集約化によるコストダウン、一元管理によるコンプライアンスの強化が図れます。

#### ■ アウトソーシングのメリット

##### ① 業務の効率化

- ▶ 請求書・納品書発行業務に関わる人員の削減（コア業務へ配置）。
- ▶ 紙の手配、印刷・保管から加工、郵便局出しまでの作業を一括アウトソーシングすることにより、事務処理負担を軽減。

##### ② 業務の標準化

- ▶ 請求書・納品書の一元管理発行によるコンプライアンスの強化。

##### ③ コスト削減

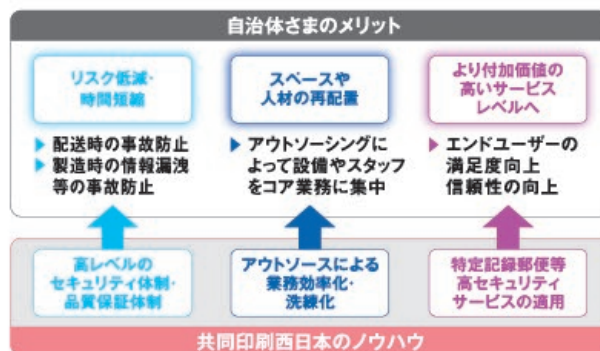
- ▶ 請求書・納品書発行の集約化によるコストダウン。
- ▶ 発行業務に関わる機器類の維持管理費（消耗品費等）の削減。

## 自治体アウトソーシング

### 世界標準のセキュリティでワンストップ・サポート

業務の効率化とコストダウン、リスク低減をお考えの自治体さまのニーズに合わせた、ハイレベルなアウトソーシング・サービスをご提供しております。

京都工場をはじめとする高セキュリティ環境のもと、帳票の設計、印字用プログラムの開発から、帳票の印刷、製本加工、封入封緘、納品・局出しまでの業務をワンストップで承っております。また共同印刷グループで培われた豊富な経験と知識で、自治体さまの業務をサポートいたします。



## IDカード発行ソリューション

### ▶ 即時カード発行サービス「スグパス」

#### 提供するタブレットPCで撮影し、その場で写真付きカードを簡単・スピーディーに発行

カードプリンタとカード発行ソフトウェアをインストールしたタブレットPC、無線LANルーターを提供し、お客さまが写真付きカードを簡単に発行できるソリューションです。

指定された場所へ必要機器をお届けし、簡単なセットアップですぐ利用できる環境を提供します。

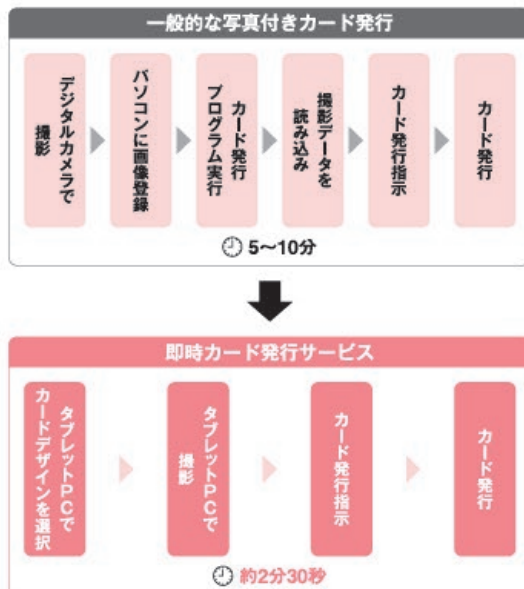
カードのデザインも事前に、自由に設定が可能です。

#### ■ ポイント

簡単

早い

きれい

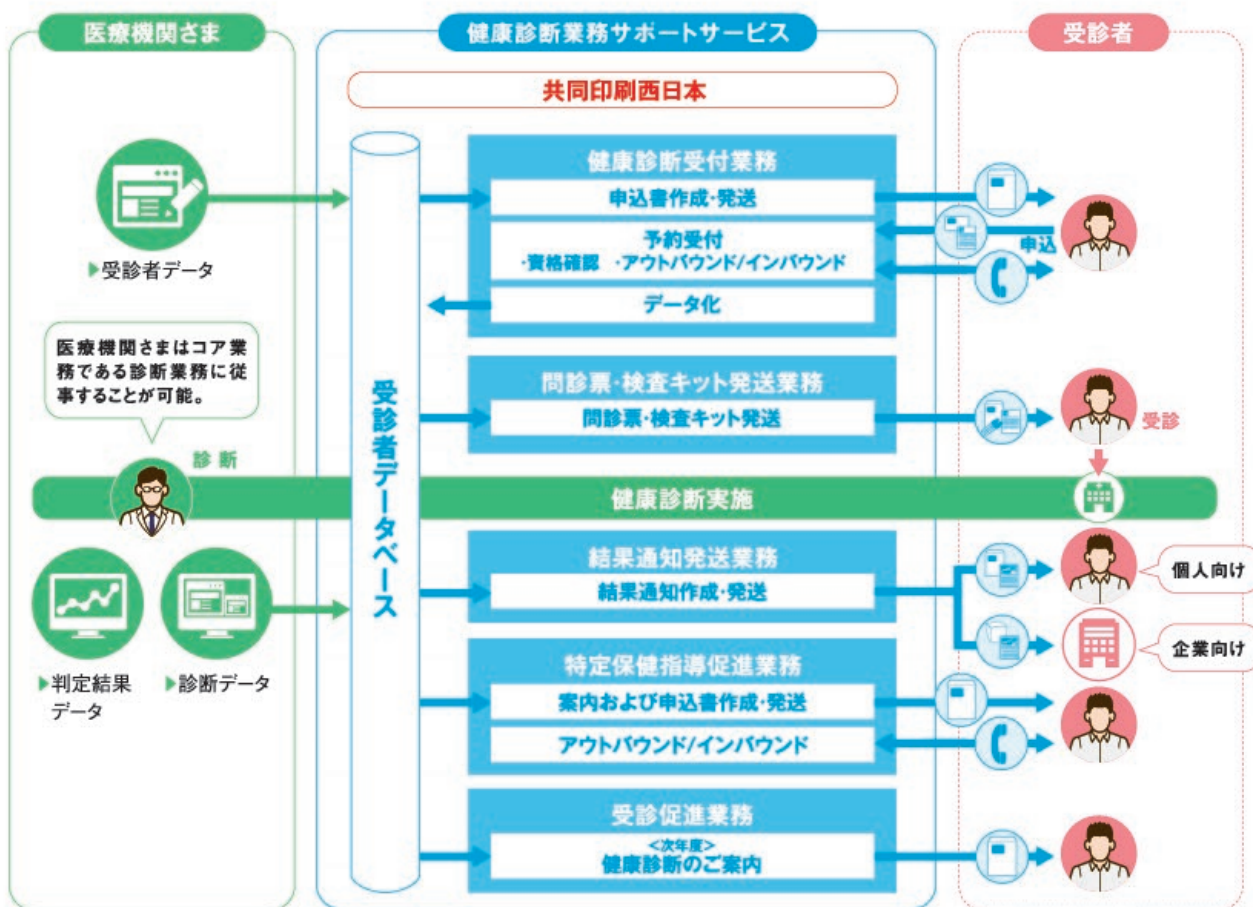


## 医療機関向けソリューション

### ▶ 健康診断業務サポートサービス

健康診断において、申込み受付業務、問診票・結果通知発送業務など、医療機関さまに代わり受診前後の受診者へのデリバリー業務をサポートいたします。多種多様な送付物の管理や機微情報の取り扱いも安心してお任せいただけます。

#### ■ 健康診断業務サポートサービスの流れ



#### ■ 導入メリット

##### 効率的な在庫管理

当社のオンデマンドプリンタ(→P.13 プリント・オンデマンド)は、白紙に全面をプリントします。健康診断では多くの帳票を受診者に送付する業務が発生しますが、オンデマンドプリンタを活用することで効率的に在庫管理ができます。

##### 最適な設備による万全な品質管理

当社の封入封緘機は、多くの検査装置を搭載しております。また、帳票以外に検査キットも機械封入が可能です。万全な品質管理体制のもと、通知物の封入漏れを防ぐ最適な業務設計を行います。

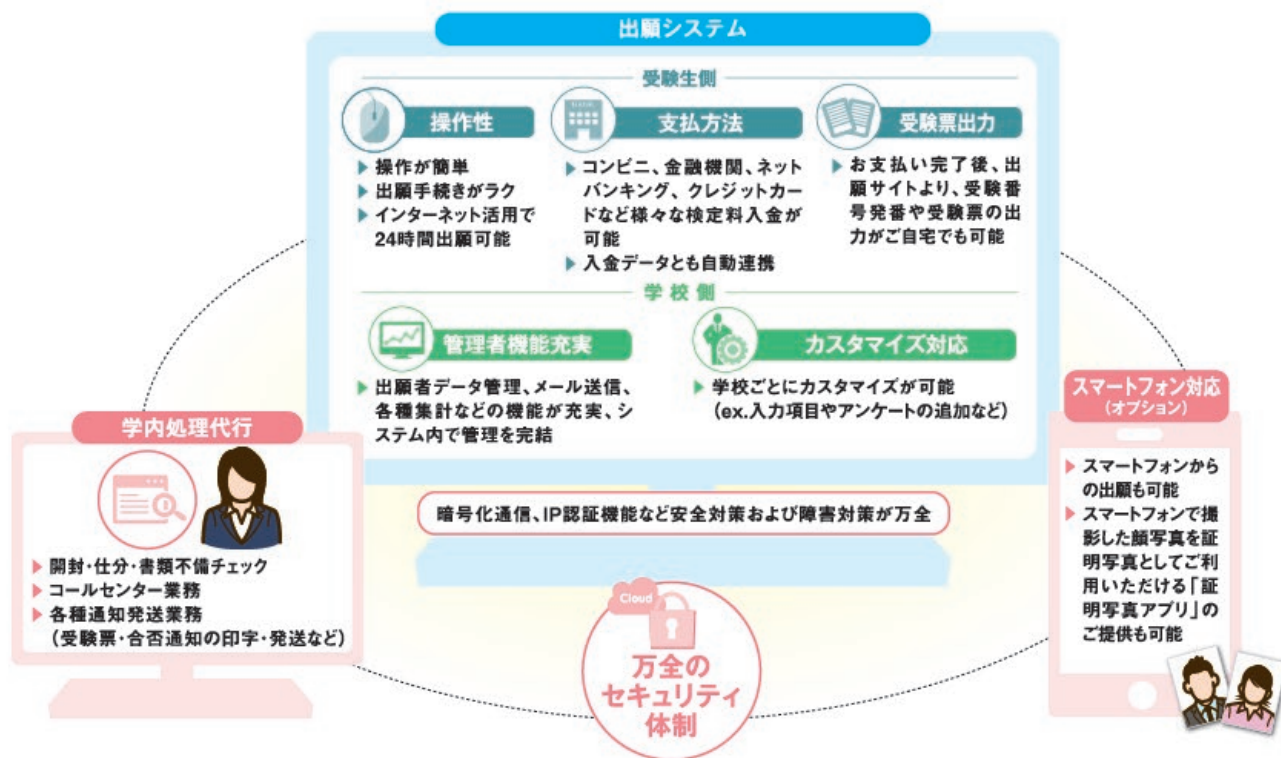
##### スピーディーな対応

効率的な在庫管理と最適な設備により、受診者へスピーディーに通知物を送付することが可能です。いち早く通知物を受け取りたい受診者の要望に応えます。

## 学校・教育向けソリューション

### ▶ クラウド型 インターネット出願サービス

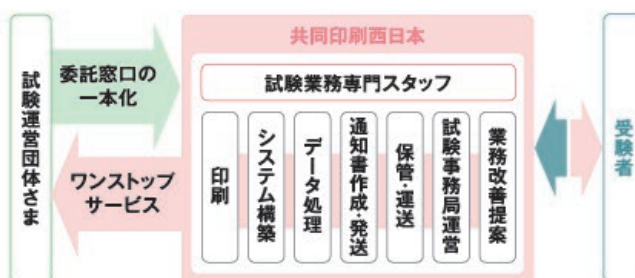
インターネット出願システムで志願者数増加をサポート



### ▶ 試験運営サポートサービス

専門スタッフによるハイクオリティサービス

官公庁、大学、公共団体などさまざまな試験運営団体さまが行っている申込書受付、データ集計、各種書類作成などの試験運営業務を、高セキュリティ体制のもとで一括して受託するサービスです。試験業務に精通した専門スタッフが窓口となって、お客さまのご要望や課題を引き出し、業務改善提案を行います。業務運用時にも専門スタッフが、正確かつスピーディーに業務を遂行します。



### ▶ 就職支援システム

希望進路登録機能、求人情報検索機能、活動報告機能、就職説明会などの情報発信機能で就職活動をバックアップ。

### ▶ 授業評価アンケートシステム

マークシート方式の授業評価アンケートはもちろん、Web方式もご提供。アンケート実施後の分析、報告書作成までトータルサポート。

### ▶ シラバスシステム・履修登録システム

シラバスの制作、管理、検索、閲覧までを一貫したシステムで効率化。履修登録の手続きもWeb上で完結。履修登録ミスを解消。

### ▶ 出席管理システム

非接触ICカード型学生証を使用して出席状況を管理。出席状況をWebで随時参照することが可能。

## POD (プリント・オンデマンド) サービス

“必要な時に必要な量だけ”という小ロット印刷物もお客さまの要望に応じてお届けします。モノクロからフルカラー、イメージバリアブル印刷まで、さまざまなバリエーションでサービス提供いたします。

### ▶ POD (プリント・オンデマンド)

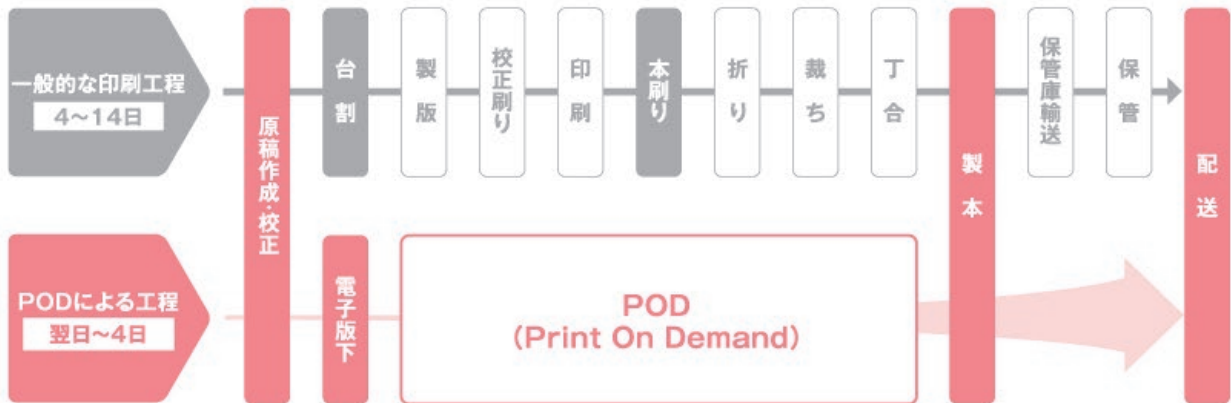
デジタル版下管理システムによる“1枚”“1冊”からのモノクロ・カラー出力サービス

#### ■ PODの特徴 (メリット)

- |           |                |
|-----------|----------------|
| 1 在庫レス    | 5 少量～大量まで      |
| 2 印刷コスト低減 | 6 個別にカスタマイズ    |
| 3 納期短縮    | 7 ワンソース マルチユース |
| 4 最新情報の反映 | 8 訴求力向上        |



#### ■ PODと一般的な印刷工程の違い



### ▶ イメージバリアブル

#### 心に残る“one to one”コミュニケーション

同じ印刷物でも文字情報や画像を差し替え、一つ一つをまるで特別に撮影したかのように、違和感なく風景と自然に溶け込ませた画像を印刷する仕組みです。受け取られる方のお名前を入れた販促ツールは、受け取られた方の感性や感情に働きかけ、従来の販促ツールにはない「驚き」と「喜び」を生み出します。

#### ■ 活用例

- |          |         |          |
|----------|---------|----------|
| ダイレクトメール | クーポン券   | バースデーカード |
| お礼状      | 暑中見舞い   | 年賀状      |
| 商品ラベル    | シール     | カレンダー    |
| ノート      | ニュースレター | カタログ     |

バースデーカード



※製品イメージです。

## ▶ プリントオーダーシステム

### Web専用注文サイトから注文・制作・印刷・納品までをワンストップでご提供

印刷物のご注文をWeb専用注文サイトより受付する法人企業さま向けサービスです。Web専用注文サイトよりご注文いただき、ご注文後は制作進行マイページにてやり取りを行います。(※完全データ入稿型はWeb専用注文サイトのみ)

#### ■ こんなご要望、お悩みに

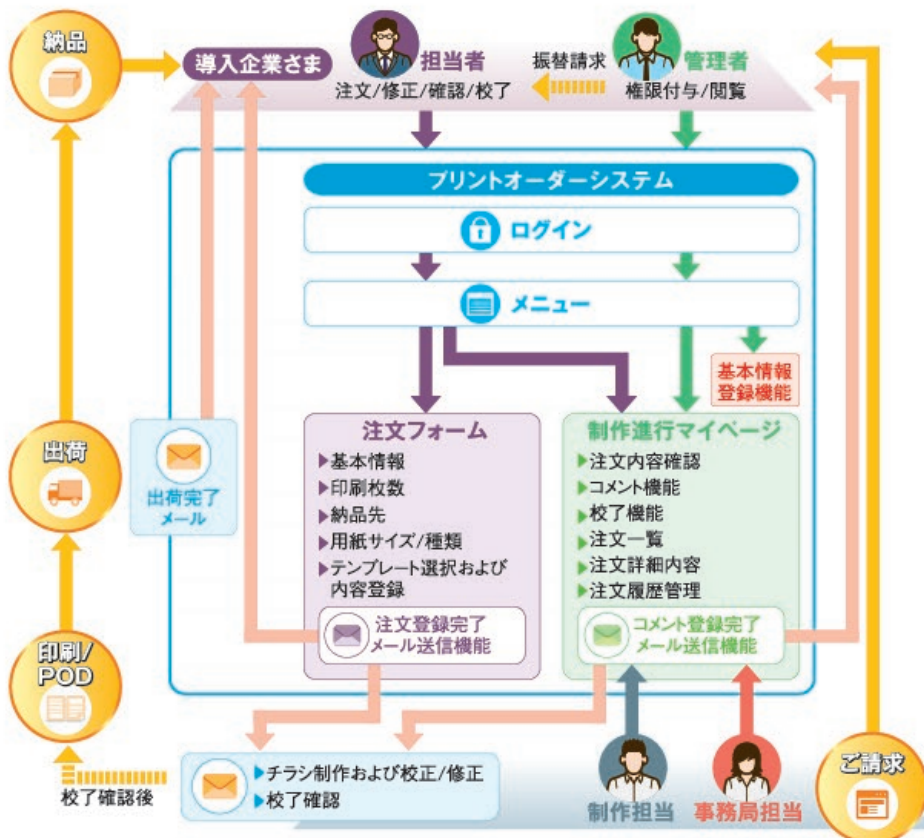


- 管理部門**
- 各支店(店舗)の印刷物を集約してコスト削減したい
  - 印刷物にはCI(コーポレートアイデンティティ)を統一してほしい
  - 販促費をもっと抑えたい

- 営業担当**
- 必要な時に必要な分だけ印刷注文したい
  - チラシを制作する時間がない
  - もっと地域性のあるチラシにしたい



#### ■ プリントオーダーシステムの流れ



#### ■ 注文パターン

##### 1 完全データ入稿型

完全データ入稿で必要枚数を即時納品します。在庫を抱える必要のない、効率的な運営を実現します。

##### 2 テンプレート一部可変対応型

統一テンプレートに支店(店舗)名・住所等を入れることによりオリジナルチラシ制作が可能です。校正等の連絡は制作進行マイページで行い、すべてWeb完結いたします。

##### 3 チラシ制作受託型

全社統一されたデザインテンプレートを使用することで、販促広告物の全社規定(CI)を保持できます。統一テンプレートを使用し、各支店(店舗)のオリジナリティを反映したチラシ制作が可能です。校正等の連絡は制作進行マイページで行い、すべてWeb完結いたします。

## CRMソリューション

データから顧客の行動の慣性や変化を発見し、それを業務やプロセスへ最大限に展開することで、顧客の心を動かし、期待するレスポンスへと導きます。

共同印刷グループ独自のCRMサポートサービスで、お客さまの“売れる仕組み”の構築をサポートします。

### ■ サービスの内容

蓄積されたデータの分析を軸にして市場の特性をつかみ、お客さまに適したフローやシナリオ、ツールを設計し、印刷メディアとWebツールを有効に活用しながら、ワンストップでCRMサポートサービスのマーケティングサイクルを運用します。

### ■ ポイント

#### 分析結果を、制作・製造・物流へシームレスに反映

「分析」「企画・制作」「製造・発送」が一体となった運用体制により、分析内容の迅速な反映と、施策内容および実施時期の最適化をスマートに実現。施策全体の費用対効果も高めます。

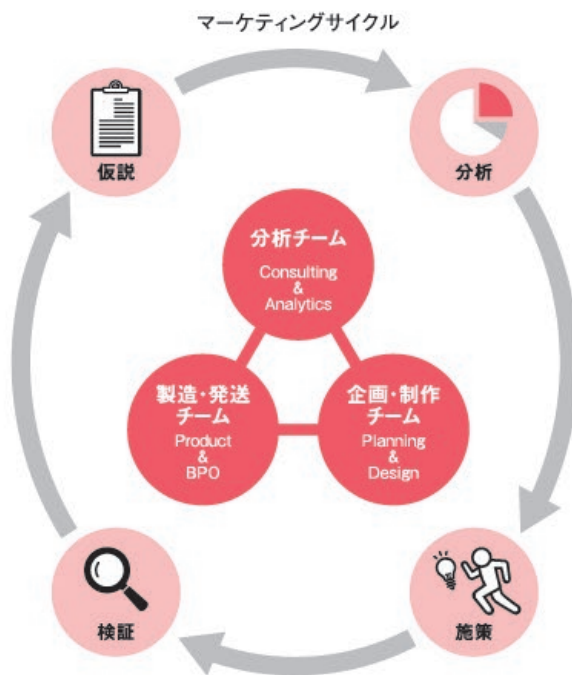
#### 多彩なメニューを併用し、立体的な分析と施策を実現

多種多様な分析手法、マーケティング手法、ブランニングノウハウ、デザインノウハウ、多様な印刷メディア、SNSやWebのITサービスを組み合わせ、お客さまの課題や施策の目的に合った、ベストプランをコーディネートします。

#### マーケティング活動の質的向上の継続が可能

競争の激化や商品などのコモディティ化により、販促課題は複雑化・慢性化しています。当社は、この状況を打破し続ける仕組みづくりを支援します。

理想的なマーケティングサイクルにより、施策の質的向上を維持・継続することができます。



## Webサイト構築ソリューション

Webサイトのプランニングから運用に至るまで、トータルなサポートをご提供します。

<b>集客ソリューション</b> ▶ SEO対策      ▶ リスティング広告 ▶ ディスプレイネットワーク広告      など	<b>ECサイトソリューション</b> ▶ ECサイト構築      ▶ 改善・分析 ▶ デジタルカタログ      ▶ レコメンドシステム      など	<b>Webサイト制作ソリューション</b> ▶ Webサイト構築      ▶ Webサイト開発 ▶ サーバホスティング      ▶ サイト運用・更新      など
<b>スマートフォンソリューション</b> ▶ スマートフォンアプリ制作 (iPhone / Android) ▶ スマートフォン最適化サイト構築      など	<b>SNSソリューション</b> ▶ Facebookページ構築 ▶ Facebook、Twitter、Instagram運用支援      など	<b>動画配信ソリューション</b> ▶ 動画サイト構築      ▶ 配信管理 ▶ 視聴動向分析      ▶ 動画アーカイブ      など



# KYODO PRINTING NISHINIHON PRODUCT 製品ラインナップ

## ビジネスフォーム



システムに合わせた帳票設計を行い、お客様の使いやすい製品を制作します。

## メーリングフォーム



情報量に合わせてはがきサイズ面を増やすことで、DM～通知物までさまざまな用途に利用できます。

## セキュリティフォーム



偽造・変造による被害を防止するため、偽造防止材料や、偽造防止技術を組み込むなど、さまざまな偽造防止レベルを組み合わせた製品設計を行います。

## 封筒印刷



一般的な封筒や環境に配慮した封筒、特殊な封筒まで、内容物や重さ・デザインなどを総合的にプロデュースし、封入封緘・発送まで行います。

## カード印刷



安価な紙カード、水に強いPET・塩ビカードなど、特性を生かして設計したカードから、セキュリティ重視のカードまで取り扱っています。



非接触型(FeliCaカード、Mifareカード、RFID)や接触ICチップ付きカードの製造から発行まで対応します。

## 商業印刷



販売促進に関わるPOP、ポスターなどを企画・デザインからプロモーションします。カタログや冊子は、紙だけではなく電子ブックのサービスも同時にご提供が可能です。



オリジナルカレンダーは、写真撮影からデザイン・制作まで一貫してサポートします。既製品に社名を入れるリーズナブルなカレンダーもご提供しています。

## パッケージ印刷



商品を彩るパッケージについて、デザインから用途に合わせた形態までご提案します。

SOLUTION & PRODUCT

## 共同印刷西日本株式会社 会社概要

会社名 共同印刷西日本株式会社

所在地 大阪府大阪市中央区平野町2-1-2(沢の鶴ビル)

設立 2011(平成23)年10月1日

代表取締役社長 江尻 敏也

資本金 2億円

従業員数 167名  
(契約社員含む。2024年10月1日現在)

### 事業所

大阪、名古屋、京都

### 製造拠点

京都工場、名古屋カードセンター



[京都工場]

### 沿革

1897(明治30)年	6月	博文館主大橋佐平、自社の書籍・雑誌を印刷するため、共同印刷株式会社の前身である博文館印刷工場を京橋区竹川町(現銀座6丁目)に創設。
1925(大正14)年	12月	博文館理事大橋光吉が創設した美術印刷中心の精美堂と合併して、共同印刷株式会社を設立。社長大橋光吉、資本金300万円。これにより総合印刷工場として、大量生産体制を確立。
1962(昭和37)年	11月	共同印刷(株)関西営業所開設。
	12月	共同印刷(株)枚方工場竣工。
1963(昭和38)年	2月	共同印刷(株)枚方工場を近畿共同印刷株式会社として独立。
1967(昭和42)年	9月	共同印刷(株)名古屋営業所開設。
1975(昭和50)年	8月	共同印刷(株)関西営業所を事業部に昇格。
1988(昭和63)年	4月	共同印刷(株)名古屋営業所を中部事業部に昇格。
1989(平成元年)	9月	共同印刷(株)関西事業部・京都営業所開設。
1997(平成9)年	6月	共同印刷株式会社、創業100周年を迎える。
2006(平成18)年	11月	共同印刷(株)京都工場竣工(運営:近畿共同印刷株式会社)。
2011(平成23)年	4月	共同印刷(株)関西事業部、共同印刷(株)中部事業部を統合し、共同印刷(株)西日本事業本部を新設。
	10月	共同印刷(株)西日本事業本部と近畿共同印刷(株)が統合され、共同印刷グループ西日本エリアの拠点として、営業一体の共同印刷西日本株式会社を設立。
2016(平成28)年	4月	名古屋事業所を名古屋駅直結のJPタワー名古屋に移転。
2018(平成30)年	1月	共同印刷(株)創業120周年を機に、グループの新コーポレートブランド「TOMOWEL」を導入。
2024(令和6)年	10月	共同エフテック株式会社と合併。

## 共同印刷株式会社 会社概要

会社名 共同印刷株式会社

所在地 東京都文京区小石川4-14-12

創業 1897(明治30)年6月25日

代表取締役社長 藤森 康彰

資本金 45億1,000万円

従業員数 1,851名(契約社員含まず。2024年2月29日現在)

### 共同印刷グループ

子会社 11社

海外子会社 3社

製造拠点 15拠点(海外3拠点含む)



[共同印刷 本社]

# 共同印刷グループの総合力

共同印刷西日本は、グループ企業とのネットワークとチームワークを生かし、共同印刷グループとしての総合力でお客さまの夢を実現する体制を整えています。また、東西で連携したバックアップ体制を構築し、BCP(事業継続計画)にも対応します。



京都工場



川島ソリューションセンター

本社



共同印刷メディアプロダクト 五霞工場

名古屋

共同印刷 本社

名古屋カードセンター



鶴ヶ島工場



ま も る × つなげる × かなえる

<https://www.kpn.co.jp/>

## 共同印刷西日本株式会社

本 社	〒541-0046 大阪府大阪市中央区平野町2-1-2(沢の鶴ビル)	TEL.06-6203-1588(代)
名 古 屋	〒450-6330 愛知県名古屋市中村区名駅1-1-1(JPタワー名古屋)	TEL.052-990-6711(代)
京 都	〒613-0032 京都府久世郡久御山町栄2-1-204	TEL.0774-41-1231(代)
京 都 工 場	〒613-0032 京都府久世郡久御山町栄2-1-204	TEL.0774-41-2521(代)
名古屋カードセンター	〒451-0053 愛知県名古屋市中村区枇杷島3-27-24	TEL.052-532-5500(代)